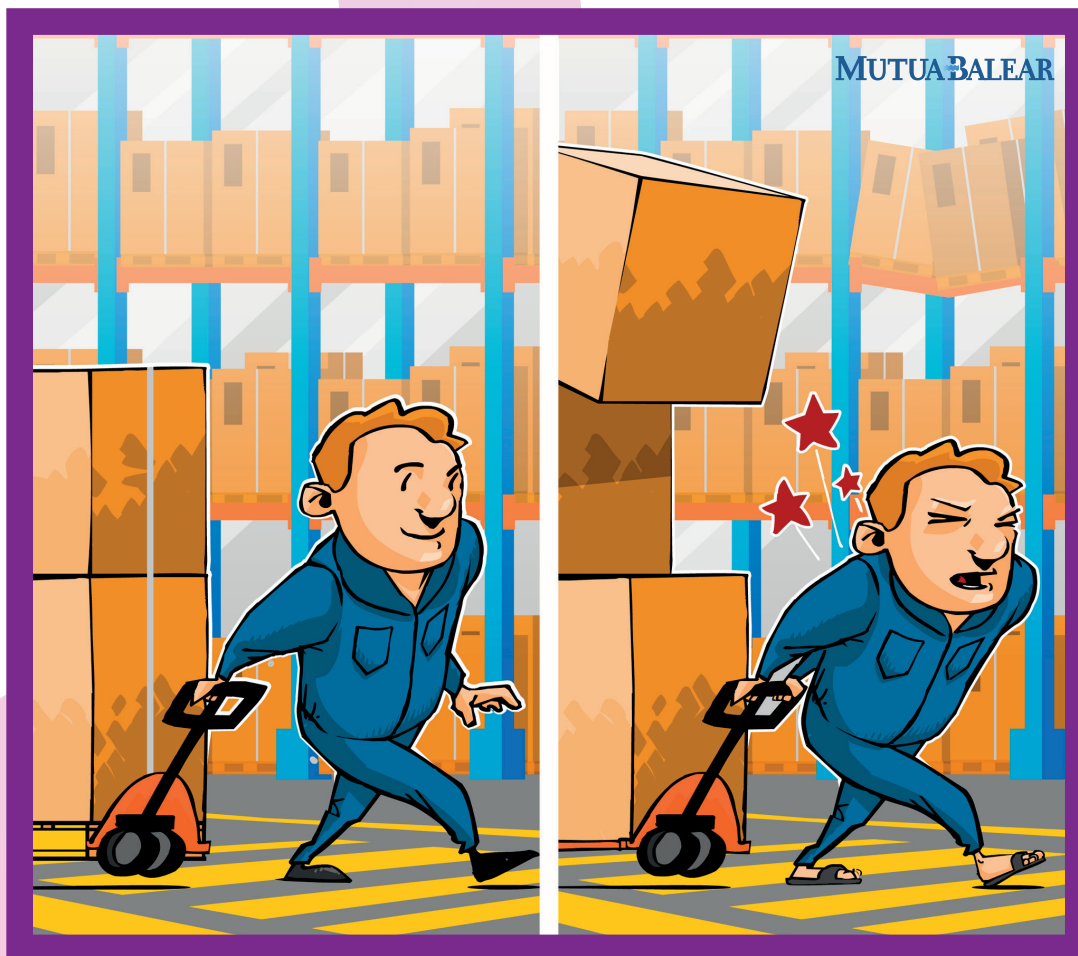


# Tres Minutos

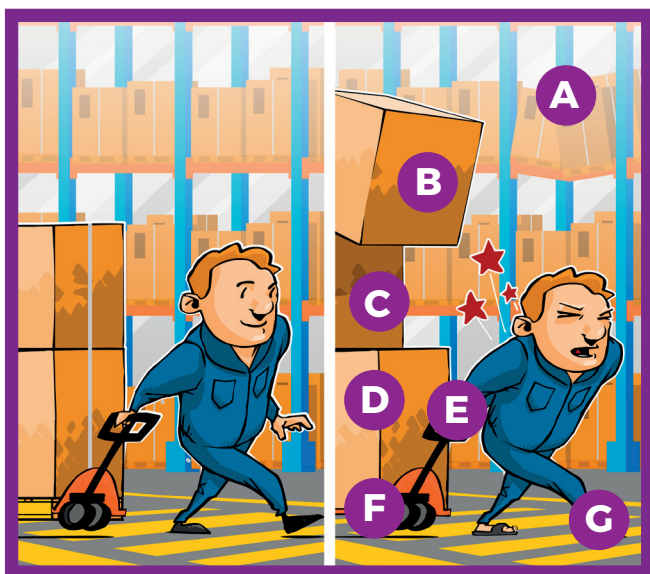
PORTAL DE CULTURA PREVENTIVA DE MUTUA BALEAR

## Descubre las diferencias en el almacén

Marca, en el dibujo inferior, las diferencias en el almacén



Para aprender no mires la respuesta: cuando imprimas dobla en la línea de puntos.



### SOLUCIÓN

- A** Controlar que no se almacene en aquellas estanterías que presenten defectos (dobletes por golpes en bastidores, largueros, etc.). Repararlas o sustituirlas.
- B** Cuando la unidad de carga sea inestable, ésta será inmovilizada con fundas, redes, cintas, flejes, etc.
- C** Asegurarse que las cargas están perfectamente equilibradas.
- D** Respetar la capacidad máxima de la carretilla y nunca sobrepasarla.
- E** El operario debe avanzar estirando del equipo con una mano estando situado a la derecha o izquierda de la máquina indistintamente.
- F** Usar paletas para transportar la carga en la transpaleta.
- G** Usar EPI's adecuados para trabajar. Para el trabajo en el almacén calzado de seguridad.

Entra en [tresminutos.es](http://tresminutos.es) y descubre más juegos para mejorar tu cultura preventiva

FICHA D07



SECRETARÍA DE ESTADO  
DE LA SEGURIDAD SOCIAL  
DIRECCIÓN GENERAL  
DE ORDENACIÓN DE  
LA SEGURIDAD SOCIAL

PLAN GENERAL  
DE ACTIVIDADES PREVENTIVAS  
DE LA SEGURIDAD SOCIAL

# MUTUA BALEAR

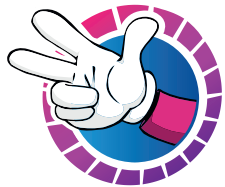
[mutuabaleares.es](http://mutuabaleares.es)  
[elautonomo.es](http://elautonomo.es)

[cuidamostusalud.org](http://cuidamostusalud.org)  
[tresminutos.es](http://tresminutos.es)

SÍGUENOS EN



900  
173  
174

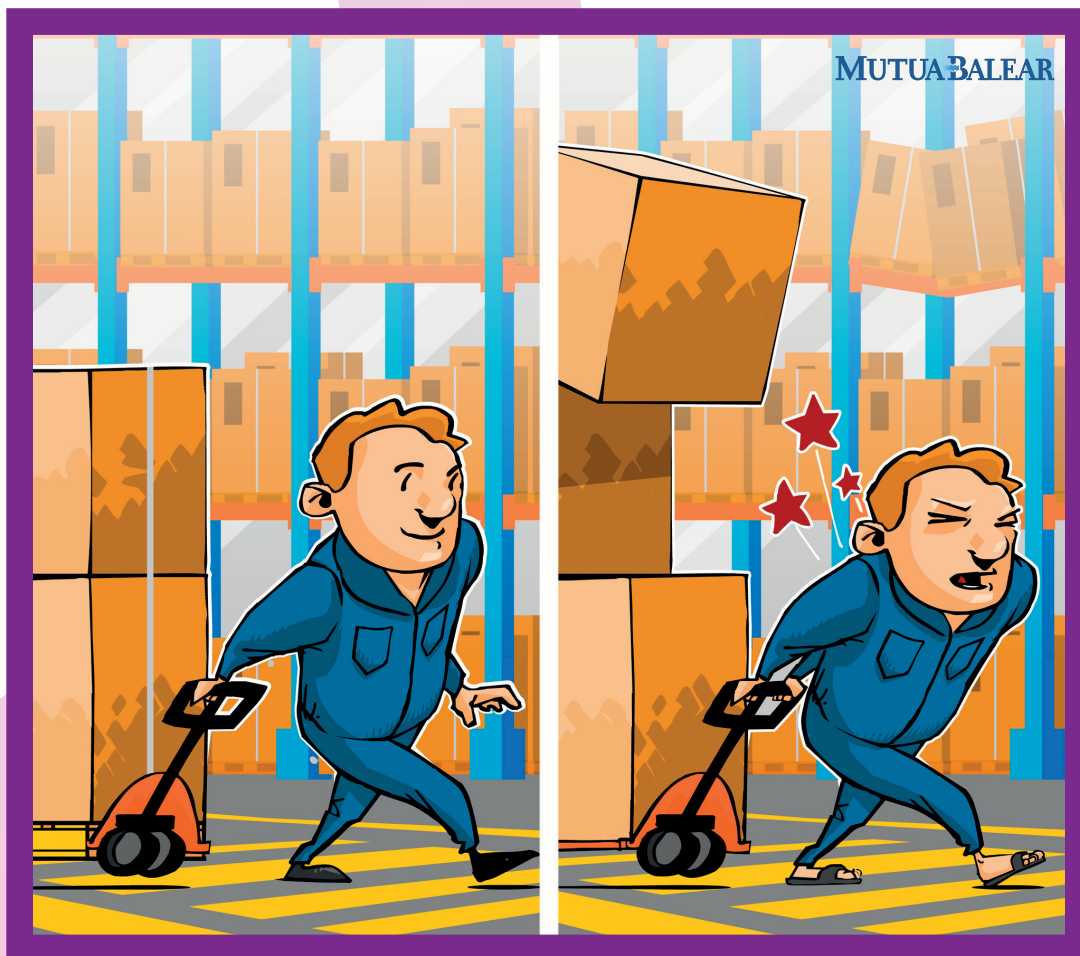


# Tres Minutos

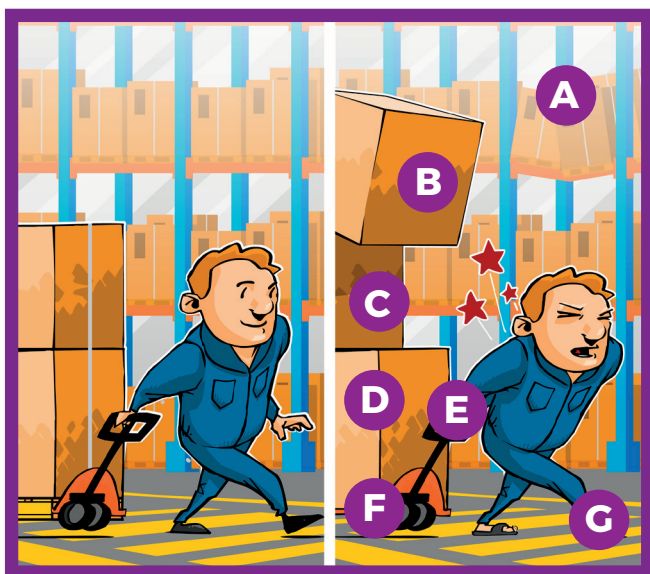
PORTAL DE CULTURA PREVENTIVA DE MUTUA BALEAR

## Troba les diferències al magatzem

Marca, en el dibuix inferior, les diferències al magatzem



Per aprendre, no miris la resposta. Quan hagiis imprès la fitxa, doblega-la per la línia de punts.



### SOLUCIÓ

- A** Cal controlar que el gènere no s'emmagatzemi en les prestatgeries que presenten defectes com ara que estiguin doblegades a causa de cops a l'armadura, als travessers etc. S'han de reparar o s'han de substituir.
- B** Quan la unitat de càrrega sigui inestable, s'ha d'immobilitzar amb fundes, xarxes, cintes, fleixos, etc.
- C** Assegurar-se que les càrregues estiguin perfectament equilibrades.
- D** Cal respectar la capacitat màxima del carretó i no sobrepassar-la mai.
- E** L'operari ha d'avançar estirant de l'equip amb una mà estant situat a la dreta o esquerra de la màquina indistintament.
- F** Usar paletes per transportar la càrrega en la transpaleta.
- G** Usar EPI's adequats per treballar. Per al treball en al magatzem calçat de seguretat.

Entra a [tresminutos.es](http://tresminutos.es) i descobreix més jocs per millorar la teva cultura preventiva

FITXA D07



SECRETARÍA DE ESTADO  
DE LA SEGURIDAD SOCIAL  
DIRECCIÓN GENERAL  
DE ORDENACIÓN DE  
LA SEGURIDAD SOCIAL

PLAN GENERAL  
DE ACTIVIDADES PREVENTIVAS  
DE LA SEGURIDAD SOCIAL

# MUTUA BALEAR

[mutuabalea.es](http://mutuabalea.es)  
[elautonomo.es](http://elautonomo.es)

[cuidamostusalud.org](http://cuidamostusalud.org)  
[tresminutos.es](http://tresminutos.es)



SEGUEIX-NOS

900  
173  
174